



ФЕДЕРАЛЬНАЯ СЛУЖБА
ГОСУДАРСТВЕННОЙ СТАТИСТИКИ

Промышленное производство Сахалинской области



Январь-февраль 2023 года



ФЕДЕРАЛЬНАЯ СЛУЖБА
ГОСУДАРСТВЕННОЙ СТАТИСТИКИ

Промышленное производство Сахалинской области

Сахалинстат

Январь-февраль 2023 года

- 01 Производство важнейших видов продукции
- 02 Производство важнейших видов продукции организациями, не относящимися к субъектам малого предпринимательства, средняя численность работников которых превышает 15 человек
- 03 Производство важнейших видов продукции в натуральном выражении по малым предприятиям (без микропредприятий) и индивидуальным предпринимателям

* Ежемесячные данные оперативной статистики



ПРОИЗВОДСТВО ВАЖНЕЙШИХ ВИДОВ ПИЩЕВОЙ ПРОДУКЦИИ И НАПИТКОВ (по полному кругу)

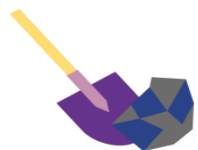


ЯНВАРЬ-ФЕВРАЛЬ 2023 ГОДА (ТЕМП ПРИРОСТА К ЯНВАРЮ-ФЕВРАЛЮ 2022 ГОДА)



ПРОИЗВОДСТВО ВАЖНЕЙШИХ НЕПРОДОВОЛЬСТВЕННЫХ ВИДОВ ПРОДУКЦИИ (по полному кругу)

ЯНВАРЬ-ФЕВРАЛЬ 2023 ГОДА (ТЕМП ПРИРОСТА К ЯНВАРЮ-ФЕВРАЛЮ 2022 ГОДА)



Уголь каменный и бурый

1,712 млн. тонн

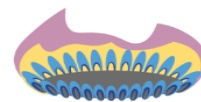
+24,8%



Нефть обезвоженная, обессоленная и стабилизированная, включая газовый конденсат

2,2 млн. тонн

-14,5%



Газ природный и попутный

5,2 млрд. м³

-15,8%



Гранулы, крошка и порошок; галька, гравий

0,2 млн. м³

-3,4%



Лесоматериалы необработанные

38,72 тыс. плотн. м³

+19,4%



Лесоматериалы, продольно распиленные или расколотые

6,42 тыс. м³

+2,7%



Бензин автомобильный

-12,5%



Кислород

122,24 тыс. м³

-18,8%



Бетон, готовый для заливки (товарный бетон)

77,707 тыс. м³

+125,0%



Мебель

25,3 млн. руб

+12,8%



Электроэнергия

0,925 млрд. квт. ч

+7,2%



Пар и горячая вода

1,503 млн. Гкл

+9,0%





ПРОИЗВЕДЕНО ВАЖНЕЙШИХ ВИДОВ ПРОДУКЦИИ ОРГАНИЗАЦИЯМИ, НЕ ОТНОСЯЩИМИСЯ К СУБЪЕКТАМ МАЛОГО ПРЕДПРИНИМАТЕЛЬСТВА, СРЕДНЯЯ ЧИСЛЕННОСТЬ РАБОТНИКОВ КОТОРЫХ ПРЕВЫШАЕТ 15 ЧЕЛОВЕК

ЯНВАРЬ-ФЕВРАЛЬ 2023 ГОДА (ТЕМП ПРИРОСТА К ЯНВАРЮ-ФЕВРАЛЮ 2022 ГОДА)



Мясо и субпродукты

439,14 тонн

-62,3%



Молоко жидкое
обработанное, включая
молоко
для детского питания

2,02 тыс. тонн

+14,7%



Масло сливочное и пасты
масляные

15,44 тонн

-60,2%



Консервы рыбные

+19,4%



Рыба переработанная и
консервированная,
ракообразные и моллюски

77,56 тыс. тонн

+3,5%



Пар и горячая вода

1,416 млн. Гкл

+6,6%



Электроэнергия

0,922млрд. квт. ч

+7,2%



Сыр и творог, включая творог
и творожные продукты
для детей раннего возраста

180,5 тонн

+39,1%



Изделия хлебобулочные
недлительного хранения

473,07 тонн

-5,2%



Кондитерские изделия

48,63 тонн

+1,5%



Пиво, кроме отходов
пивоварения

+4,0%



Воды минеральные природные
упакованные, воды питьевые упакованные,
не содержащие сахара, подсластителей,
ароматизаторов и других пищевых веществ

0,1%



ПРОИЗВОДСТВО ВАЖНЕЙШИХ ВИДОВ ПРОДУКЦИИ В НАТУРАЛЬНОМ ВЫРАЖЕНИИ ПО МАЛЫМ ПРЕДПРИЯТИЯМ (БЕЗ МИКРОПРЕДПРИЯТИЙ) И ИНДИВИДУАЛЬНЫМ ПРЕДПРИНИМАТЕЛЯМ ПО САХАЛИНСКОЙ ОБЛАСТИ



ЯНВАРЬ-ФЕВРАЛЬ 2023 ГОДА (ТЕМП ПРИРОСТА К ЯНВАРЮ-ФЕВРАЛЮ 2022 ГОДА)



Мясо и субпродукты

-5,8%



Изделия колбасные, включая изделия колбасные для детского питания

319,47 тонн
+22,7%



Полуфабрикаты мясные, мясосодержащие, охлажденные, замороженные

204,97 тонн
+85,3%



Консервы рыбные

-66,4%



Рыба переработанная и консервированная, ракообразные и моллюски

2,79 тыс. тонн

-49,4%



Молоко жидкое обработанное, включая молоко для детского питания

-22,8%



Масло сливочное и пасты масляные

+32,1%



Сыр и творог, включая творог и творожные продукты для детей раннего возраста

+2,5%



Изделия хлебобулочные недлительного хранения

941,53 тонн

-2,7%



Кондитерские изделия

212,57 тонн

+5,8%



Пиво, кроме отходов пивоварения

+8,9%



Воды минеральные природные упакованные, воды питьевые упакованные, не содержащие сахара, подсластителей, ароматизаторов и других пищевых веществ

7679 тыс. полулитров

+В 3,7р.



ПРОИЗВОДСТВО ВАЖНЕЙШИХ ВИДОВ ПРОДУКЦИИ В НАТУРАЛЬНОМ ВЫРАЖЕНИИ ПО МАЛЫМ ПРЕДПРИЯТИЯМ (БЕЗ МИКРОПРЕДПРИЯТИЙ) И ИНДИВИДУАЛЬНЫМ ПРЕДПРИНИМАТЕЛЯМ ПО САХАЛИНСКОЙ ОБЛАСТИ

ЯНВАРЬ-ФЕВРАЛЬ 2023 ГОДА (ТЕМП ПРИРОСТА К ЯНВАРЮ-ФЕВРАЛЮ 2022 ГОДА)



Гранулы, крошка и порошок;
галька, гравий

106,2 тыс. м³

+8,9%



Лесоматериалы необработанные

+В 3,9р.



Лесоматериалы, продольно распиленные
или расколотые

-6,7%



Мебель

+ 148,8 %



Электроэнергия

-3,1 %



Пар и горячая вода

42,415 тыс. Гкл

+ 50,9 %

